

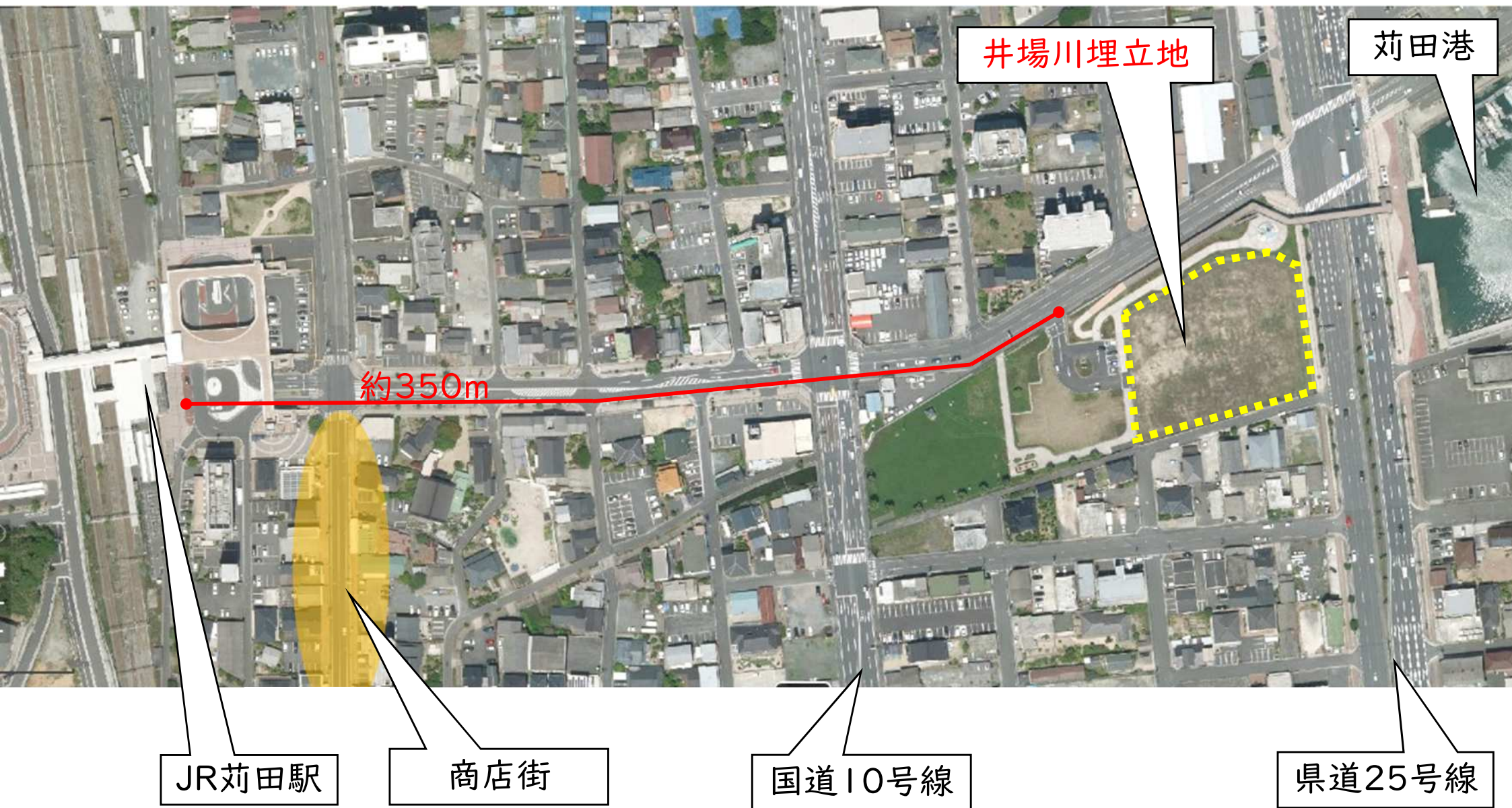
福岡県荻田町



- ・ 荻田町は、福岡県の北東部に位置し、北側は北九州市、南側は行橋市に隣接しています。
- ・ 北九州空港をはじめ、荻田港や東九州自動車道の荻田北九州空港IC、JR日豊本線など、交通インフラが充実しています。
- ・ 周防灘に開かれた荻田港に臨海工業団地が造成され、日産自動車九州やトヨタ自動車九州と関係する多くの自動車関連企業、バイオマス発電所、三菱マテリアル・宇部興産・麻生セメントのセメント産業、日立金属などの数多くの企業が集積しており、近年もトヨタバッテリーの立地が決定するなど、港湾工業都市として現在もなお発展を続けています。
- ・ 人口は37,578人（本年11月末現在）ですが、上記の企業に周辺地域から通勤する人が多いことから、昼間人口は夜間人口の約1.2倍となっています。
- ・ 自動車関連企業などへの技能実習生の増加により、外国人居住者が増加しています。

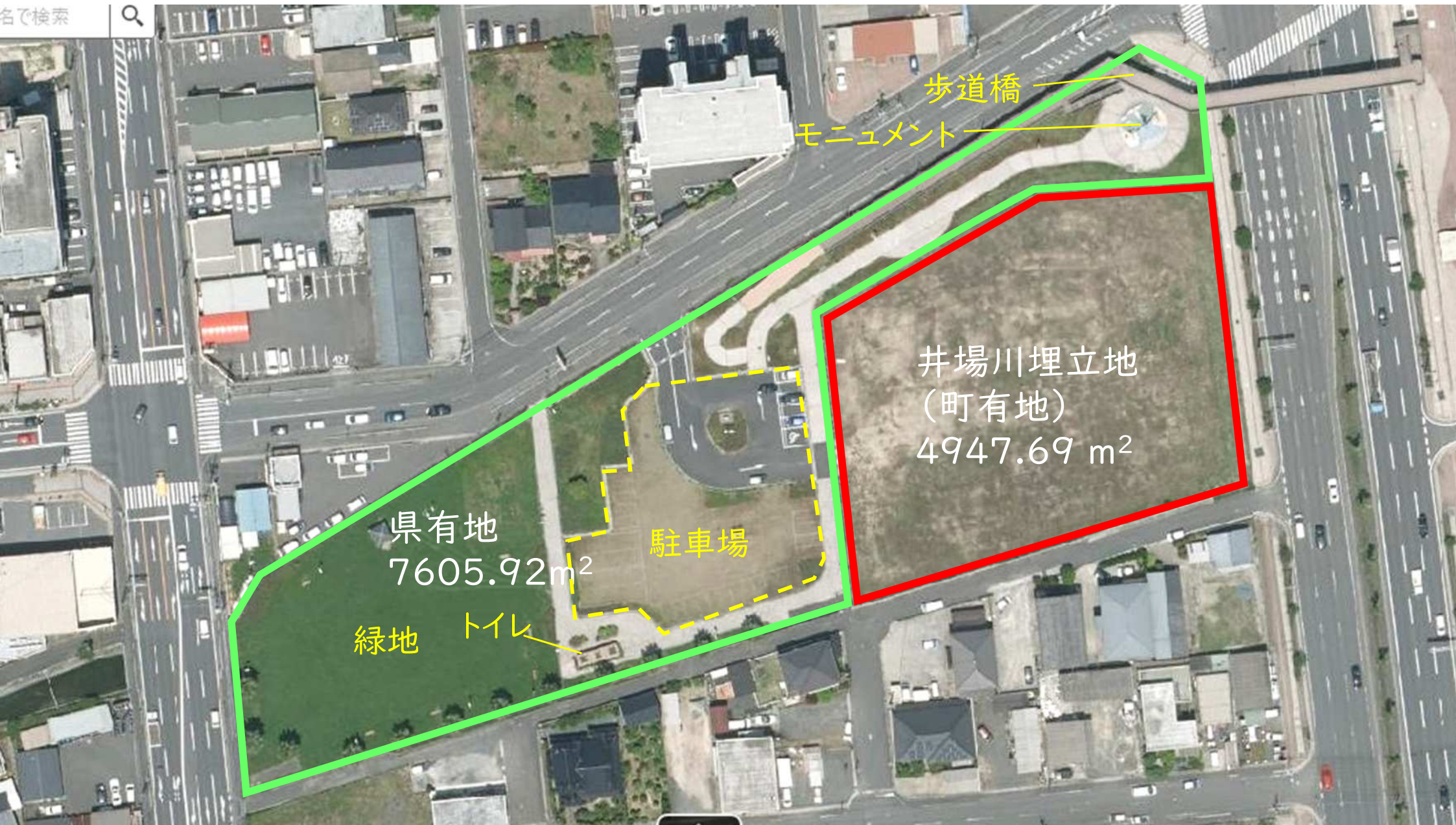
井場川埋立地の位置

井場川埋立地は、JR荻田駅から約350m直進した場所にあり、県道25号線に面しています。敷地内に設置された歩道橋により県道25号線を越えると、荻田港の船溜まりに行くことができます。周辺には商店や住宅地が広がっており、荻田町の中心部に位置しています。



井場川埋立地の所有者と面積

もともと「道の駅」と同様な施設を整備する計画がありましたが、実行に移されずに長らく遊休地となっています。隣接した県有地には、緑地とこれに付帯する駐車場やトイレ等がすでに整備されています。



現地写真（苅田駅東口交差点側より）



現地写真（荻田駅入口交差点側より）

