

男女が働きやすい職場環境の実現に向けて 専門アドバイザーを派遣します！

ワークライフバランスの促進に積極的な企業は・・・

就業定着率が高い傾向に！

就職希望者数が増加し、**優秀な人材**が集まりやすい！

講師派遣を通してワークライフバランスの推進を実現しませんか？

職場でこんな悩みがありませんか？

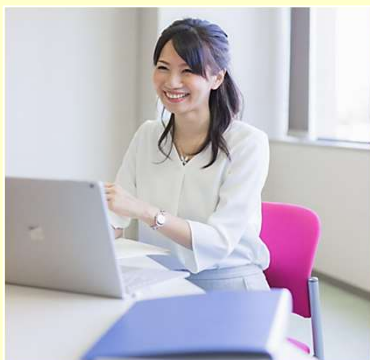
将来のキャリアデザインは
どう描けばいいんだろう

社内でコミュニケーションが
上手くとれないなあ...

仕事と子育てを上手く
両立したいんだけど...

管理職になるための
必要なスキルってなんだろう...

**専門アドバイザーを無料で派遣し、
職場の悩みや不安の解決を支援します！！**



講師：藤岡 佳子 氏 (株式会社 One Purpose)

研修や現場改善の提案で、企業の「困った」を解決

通信業にて顧客対応と人材育成に従事。同職にて顧客対応などの分野にてコンテストを多数受賞した経験を持つ。独立後は、年間1,000名以上の社員と接した経験を活かして社員が、個性と能力を発揮しながら働くことができる就労環境の実現に向けた現場目線の研修を数多く実施。

男女が共に働きやすい環境づくりに向けた研修や円滑なコミュニケーションを図るための研修など、幅広い分野の研修を行ってきた実績を有する。その他、TVコメンテーターや事業コンサルティングなど広範な領域で活躍。

■ 申込内容

【募集期間】 令和5年8月31日（木）17時まで

【派遣時期】 11月～2月頃（研修日時はご相談のうえ決定）

【対象】 岩国市内3事業者

※申込多数の場合はアンケート内容等を基に選考します

【申込要件】 山口県認証制度「やまぐち男女共同参画推進事業者」、「やまぐち子育て応援企業」、「やまぐちイクメン応援企業」に未登録であり、**研修会後に「やまぐち男女共同参画推進事業者」への登録（申請）が可能な事業者。**（登録手続きはサポートいたします。）

💡「やまぐち男女共同参画推進事業者」とは

山口県では、男女共同参画に向けた自主的な活動に積極的に取り組む事業者や団体などを「やまぐち男女共同参画推進事業者」と認証し、その活動を支援しています。

【参加申込】 <https://forms.office.com/r/6Xbup0FDUE>

右の二次元バーコードからお申込みいただけます。

URL、二次元バーコードがご利用できない場合は、**下部記載の連絡先**までお問合せください。

※申し込んだ情報は、アドバイザー派遣と本事業の運営にのみ使用いたします。



■ 研修会の流れ

① 事前ヒアリング

専門アドバイザー派遣が決定した事業者に対して、研修内容や日程、開催方法の調整のためヒアリングを行います。

② 研修会開催

WEBまたは対面にて2時間程度研修会を開催します。
※研修会実施後に、アンケートにお答えいただきますようお願いいたします。

③ アドバイス実施

研修会後にご回答いただいたアンケート結果のフィードバック、今後のアドバイスをいたします。

■ 過去に研修会に参加された事業者の声

「女性活躍を推進」をテーマに研修会を実施～参加者の声～

株式会社 サンライン様



女性がアピールできる場を増やしていく職場づくりを心がけたいと思う。

男女関係なく会議や企画に参加し協議する必要性を感じた。

女性活躍に向けた様々な制度や方法、考え方があることを知れた。



お問い合わせ先



岩国市人権課男女共同参画室 TEL : 0827-29-5340（平日8:30～17:15）